



Conferência
Nacional dos Resíduos

30 & 31
JANEIRO

2023

ENAPP - ESTRADA DA SAMBA,
CORIMBA
LUANDA

**O IMPACTO DAS EMISSÕES ATMOSFÉRICAS
NAS ALTERAÇÕES CLIMÁTICAS**

**QUAL É A PRINCIPAL CAUSA DAS ALTERAÇÕES CLIMÁTICAS?
RESPOSTA - A PRINCIPAL CAUSA DAS ALTERAÇÕES
CLIMÁTICAS É A POLUIÇÃO ATMOSFÉRICA**

poluição atmosférica

poluição ambiental

PRINCIPAIS PONTOS QUE SÃO DEBATIDOS NAS COPs - CONFERÊNCIAS DAS PARTES DA CONVENÇÃO QUADRO DAS NAÇÕES UNIDAS SOBRE ALTERAÇÕES CLIMÁTICAS

1.-MITIGAÇÃO

- ✓ Onde é tratado o assunto para **prevenir ou reduzir as emissões de gases de efeito estufa e alternativas como solução, as inovações tecnológicas e fontes de energias renováveis;**

2.-ADAPTAÇÃO

- ✓ **As alterações climáticas são já uma realidade:** as temperaturas estão a aumentar, os padrões de pluviosidade estão a mudar, os glaciares e a neve estão a derreter e o nível médio do mar a aumentar. Os acontecimentos extremos relacionados com o tempo e o clima, que resultam em perigos como inundações e secas, tornar-se-ão mais frequentes e intensos em muitas regiões.

3.-FINANÇAS

- ✓ Apoiar os governos dos países em desenvolvimento, no sentido de tirarem partido de uma transição justa para um futuro neutro de carbono, no âmbito do Acordo de Paris .

4.-COOPERAÇÃO

- ✓ Partilha das NDC-Contribuição Nacional Designada, que é o **compromisso de cada país, no sentido de mitigar as emissões de GEE-Gases de Efeito Estufa e se adaptar aos impactos aos Efeitos das Alterações Climáticas.**

CAUSAS DA POLUIÇÃO ATMOSFÉRICA

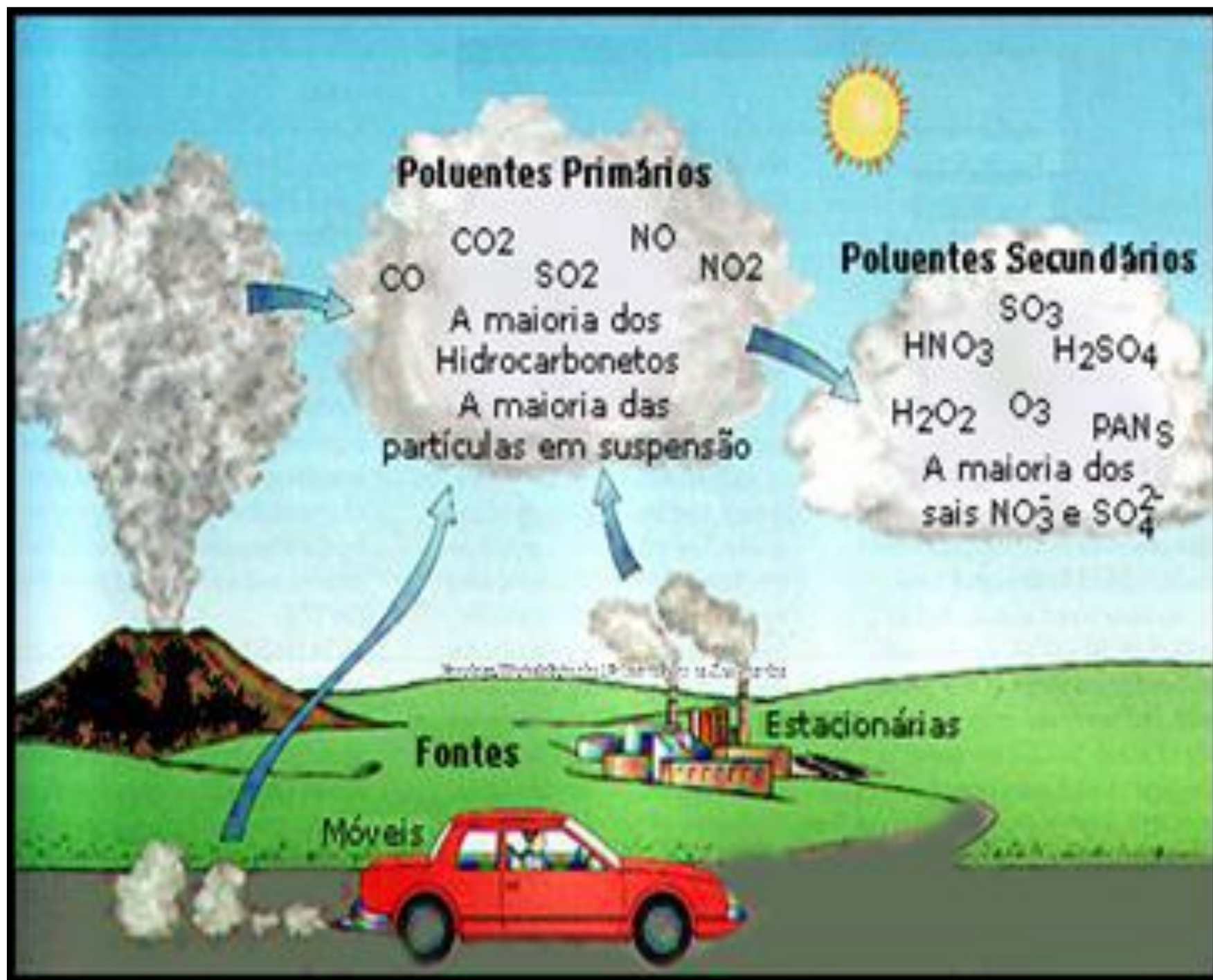
FONTES NATURAIS E ANTROPOGÊNICAS

“EMISSÕES DE GASES DE EFEITO DE ESTUFA”

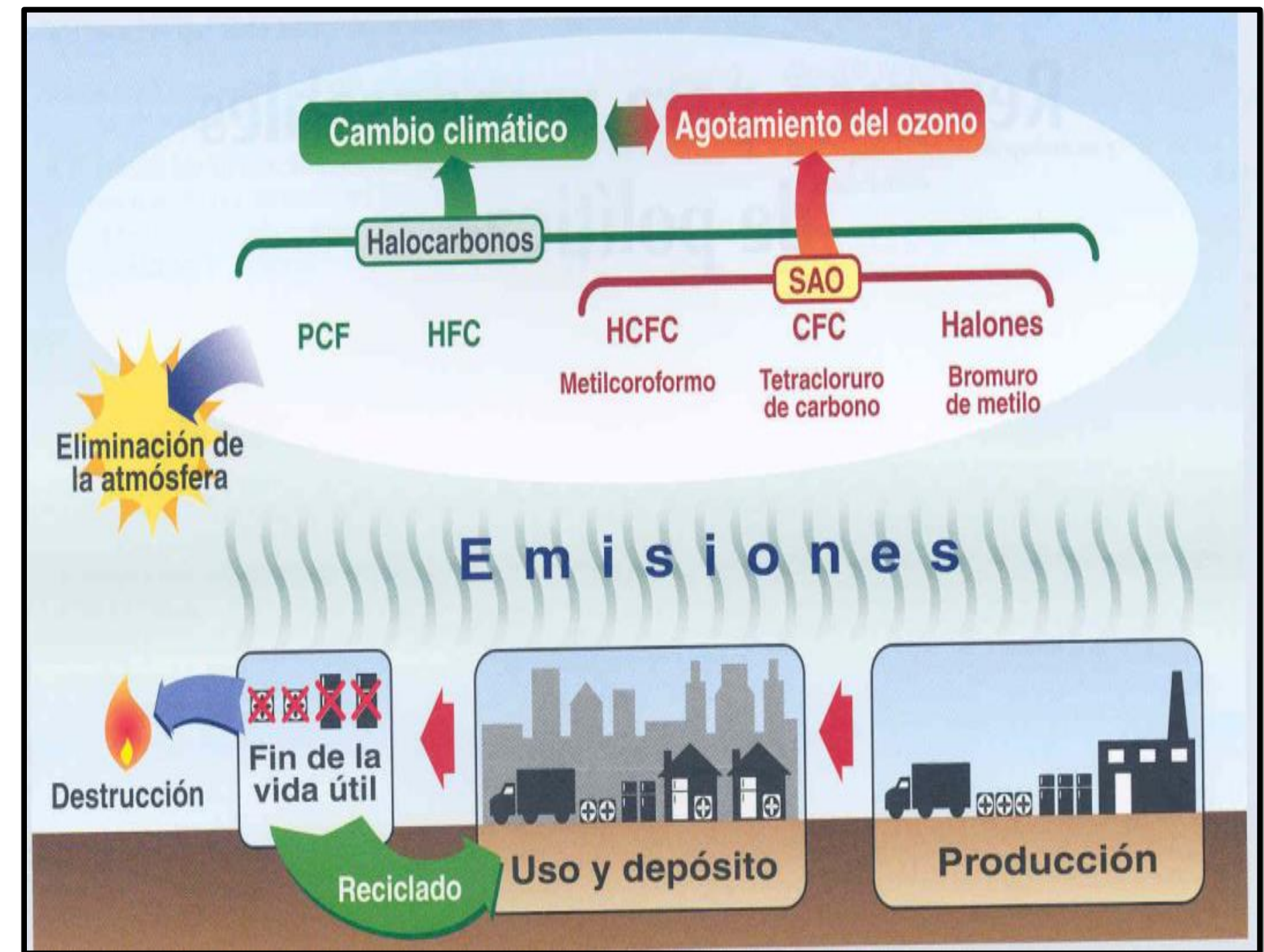


O EFEITO ESTUFA E A DESTRUIÇÃO DA CAMADA DE OZONO TÊM A MESMA ORIGEM - A POLUIÇÃO ATMOSFÉRICA

EFEITO ESTUFA

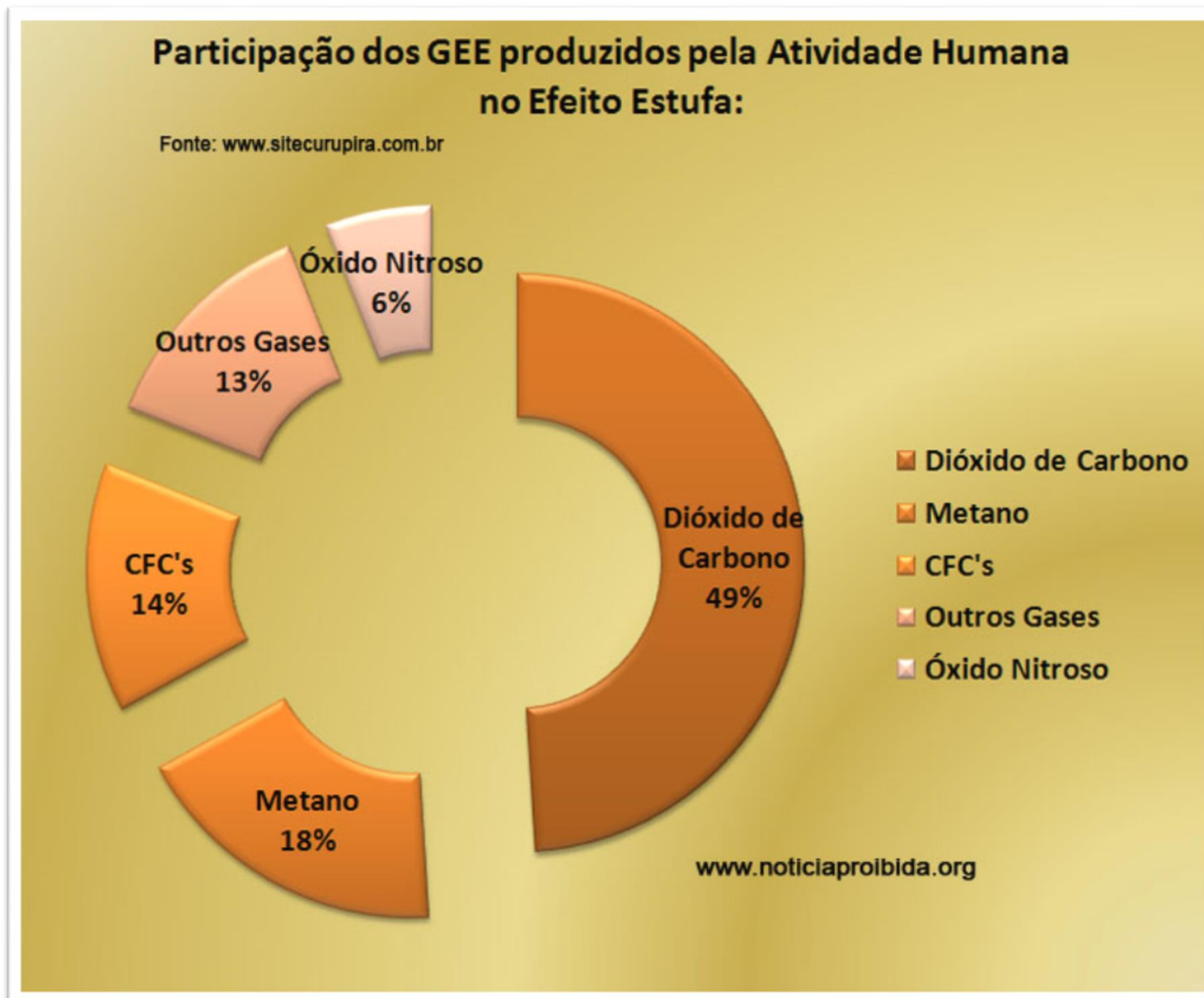


DESTRUIÇÃO DA CAMADA DE OZONO

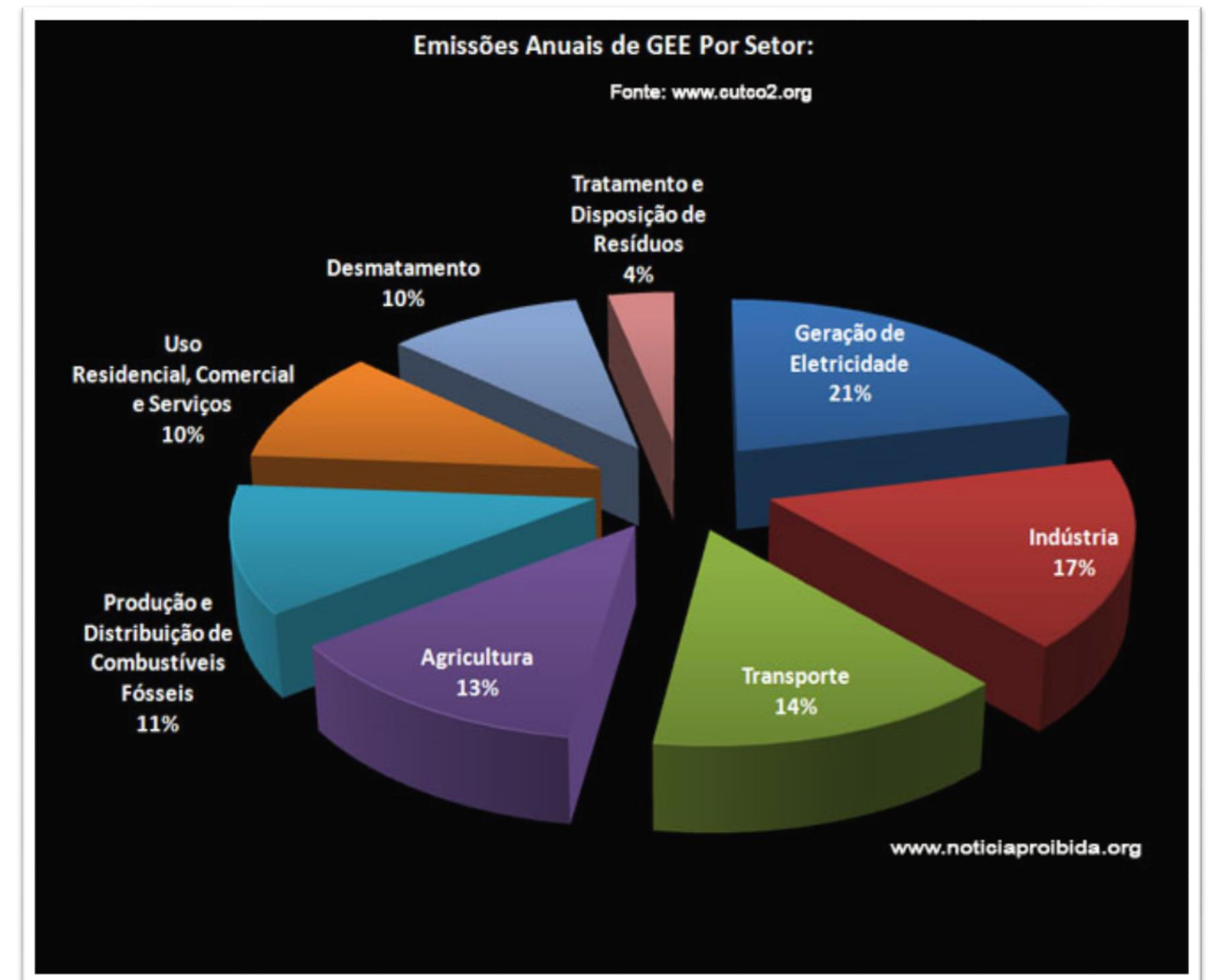


GASES DE EFEITO ESTUFA

COMPOSTOS QUÍMICOS QUE CONTRIBUEM PARA O EFEITO ESTUFA POR PERCENTAGEM (%)

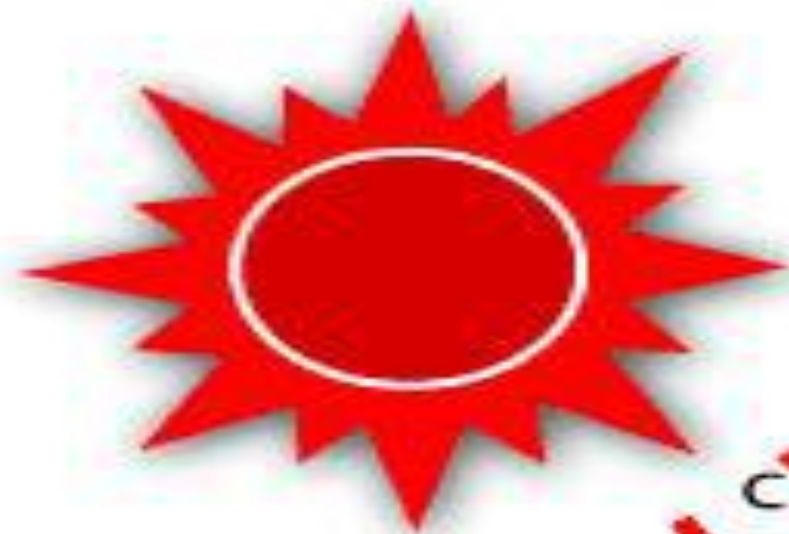


PERCENTAGEM (%) DE EMISSÕES DE GASES DE EFEITO ESTUFA POR SECTORES DA ECONOMIA



EFEITO DE ESTUFA

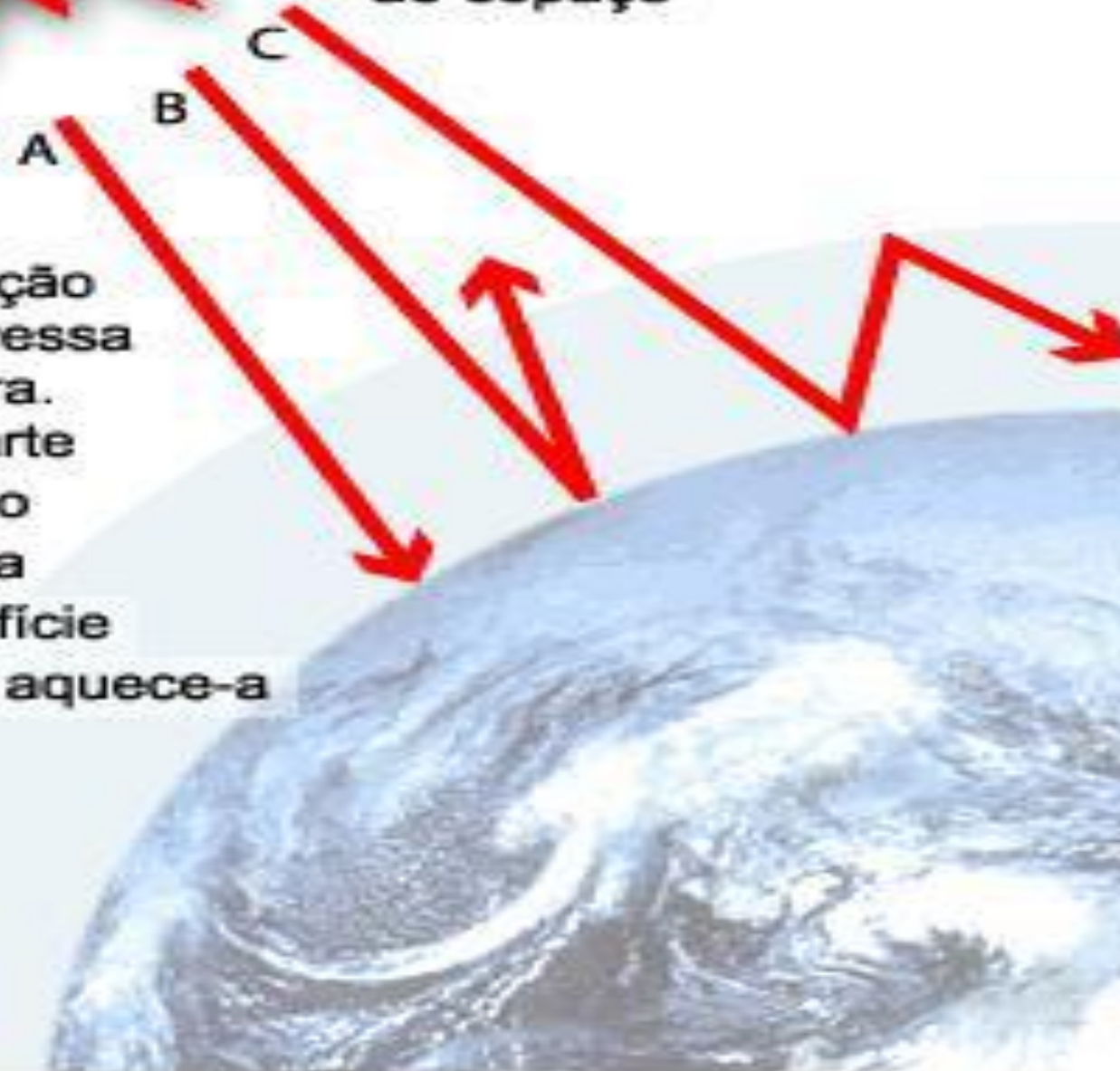
Efeito de Estufa



B - Alguma da radiação solar é reflectida pela Terra e atmosfera, de volta ao espaço

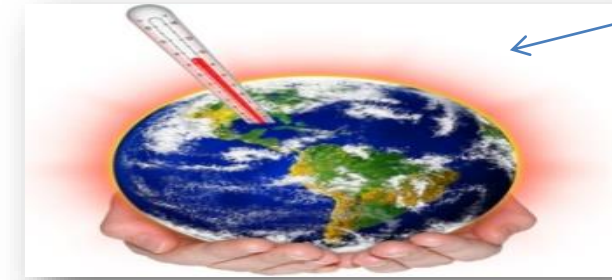
C - Parte da radiação infravermelha (calor) é reflectida pela superfície da terra, mas não regressa ao espaço, pois é reflectida de novo e absorvida pela camada de gases de estufa que envolve o planeta. O efeito é o aquecimento da superfície terrestre e da atmosfera.

A - A radiação solar atravessa a atmosfera. A maior parte da radiação é absorvida pela superfície terrestre e aquece-a



CONSEQUÊNCIAS DO EFEITO DE ESTUFA E DA DESTRUIÇÃO DA CAMADA DE OZONO

AQUECIMENTO GLOBAL



ALTERAÇÕES CLIMÁTICAS

CHUVAS TORRENCIAIS

DEGELO DAS CALOTES POLARES



SECA



DESERTIFICAÇÃO

AUMENTO DO NÍVEL DOS MARES



DESERTO



ALTAS TEMPERATURAS, DURANTE O VERÃO; INVERNO MENOS FRIO

O QUE ANGOLA ESTÁ A FAZER?

❑ Angola é Parte Signatária:

- ❖ **Convenção Quadro das Nações Unidas sobre Alterações Climáticas, Protocolo de Kyoto e Acordo de Paris (Compromisso das Partes - de limitar o aumento da temperatura do Planeta a 1,5°C, até 2050 e Neutralidade Carbónica)**
- ✓ **Estratégia Nacional para as Alterações Climáticas (Compromisso de Angola - Redução da intensidade de Carbono, na Produção de Energia eléctrica num horizonte até 2025, e acções complementares no domínio da gestão sustentável das florestas, transporte e agricultura);**
- ✓ **Estratégia Nacional de Educação Ambiental (Aposta da Educação e Consciencialização Ambiental);**
- ✓ **PENTA-Plano Estratégico das Novas Tecnologias Ambientais (Aposta no Crescimento Verde em Todos os Sectores da Vida Nacional);**
- ✓ **Programa Nacional de Qualidade Ambiental (Que recomenda a implementação do PNNA e o PENTA);**
- ✓ **Programa Nacional de Normalização Ambiental (Que visa Criar ou Adoptar Normas Técnicas Ambientais Angolanas, como suporte ao Licenciamento Ambiental).**

O QUE ANGOLA ESTÁ A FAZER?

☐ Angola é Parte Signatária:

- ❖ **Convenção de Viena e do Protocolo Montreal e das Emendas ao Protocolo de Montreal, nomeadamente a de Londres, Copenhaga, Montreal, Beijing e de Kigali;**
- ✓ **Programas de Eliminação Progressiva das Substâncias Destruidoras da Camada de Ozono (Programa de eliminação progressiva dos CFCs-Clorofluorcarbonos (2003 - 2010), Programa de eliminação progressiva dos HCFCs-Hidroclorofluorcarbonos (2011 - 2030); Programa de eliminação progressiva dos HFCs-Hidrofluorcarbonos (até 2050). “CFCs (R11, R12, R502) - PROIBIDO”, HCFCs (R22) e HFCs (134^a, R410A, R404A, R407C, R507) - GWP-Elevado - ANGOLA IMPORTA e Alternativo HCs - GWP - Baixo e ANGOLA PRODUZ (Projecto Angola LNG - R600, R600a e R290)**

☐ Angola é Parte Signatária:

- ❖ **Convenção Quadro das Nações Unidas de Combate à Seca e Desertificação**
- ✓ **NAPA-Programa de Acção Nacional de Adaptação - PCESSA-Programa de Combate aos Efeitos da Seca no Sul de Angola (Foi implementado infraestruturas de armazenamento de águas, com sistema de transferência de água do Rio Cunene, o primeiro de vários projectos estruturantes de combate à seca) .**

PROPONHO A CONFERÊNCIA AS SEGUINTE RECOMENDAÇÕES :

- 1.- Promover e incentivar a implementação de projectos ligados a ENERGIA DAS MARÉS E ENERGIA GEOTERMICA;**
- 2.- Incentivar a Empresa ANGOLA LNG, no aumento da PRODUÇÃO e realizar um ESTUDO PARA COMERCIALIZAÇÃO dos Fluidos Refrigerantes (R290-Propano e R600a Isobutano), produzidos apartir do Reaproveitamento do Lixo Gasoso, alternativos dos Fluidos Refrigerantes, Regulamentados pelo Protocolo de Montreal.**



Obrigado pela atenção
António Matias

(Eng. Mecânico de Frio)

Email: adfm61.matias4@gmail.com

